

Рутер

Модел №: PTG10



Въведение 1.

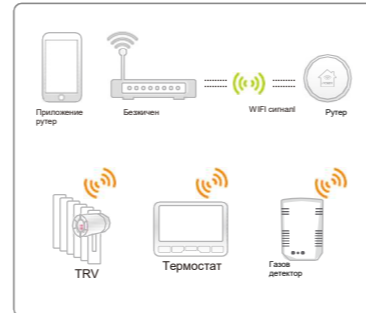
Рутерът PTG10, осигуряващ достъп до интернет за цялата интелигентна домашна система, е включен директно в гнездото, което подобрява работата на близко находящия се домашен безжичен широколентов рутер, няма нужда от резервен Ethernet порт на домашния широколентов рутер на потребителя.

1. Системни изисквания

- 802.11 b/g домашен безжичен рутер.
- Ефективна широколентова връзка.
- 90-260AC захранване.
- Андроид или IOS смартфон, PC или Pad.

2. Системно приложение

Въведение 2.



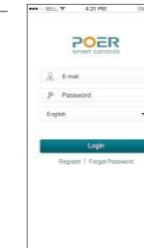
Ползване- въведение 3.

1 Изтеглете приложението като потърсите Poersmart от Apple Store или Google Play; или чрез сканиране на QR код със смарт телефон (Android).



Ползване- въведение 4.

2 Регистрирайте акаунта си и задайте основната информация за дома си.

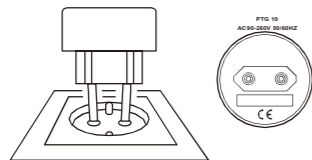


www.poersmart.com

Ползване - въведение 5.

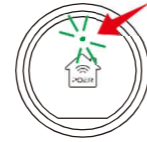
3. Инсталиране на рутера

Включете рутера, лампичката на рутера ще мига бързо, преди да се регистрира от безжичния рутер.



Ползване - въведение 6.

Забележка: След като рутерът е включен в контакта, лампичката му ще мига бързо, когато той не е свързан с мрежата. Сега регистрирайте рутера на Wi-Fi рутера или проверете Wi-Fi връзката, ако вече сте регистрирали рутера.



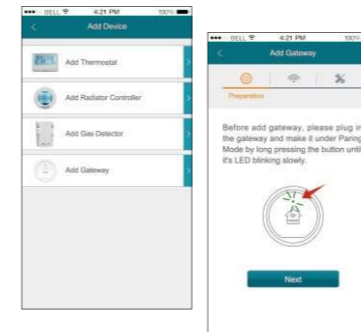
Ползване - въведение 7.

4. Регистрация на рутера

Регистрирайте рутера към безжичния рутер, като въведете парола.

- 1 Изберете Add Gateway.
- 2 Поставете рутера в режим на сдвояване чрез продължително натискане на сензорния бутон.
- 3 Напишете паролата за достъп до Wi-Fi.
- 4 Проверете Wi-Fi връзката между телефона и рутера, рутера и сървъра, преди да добавите управляващи устройства в приложението. След като всичко е готово, отидете на добавяне на управляващи устройства.

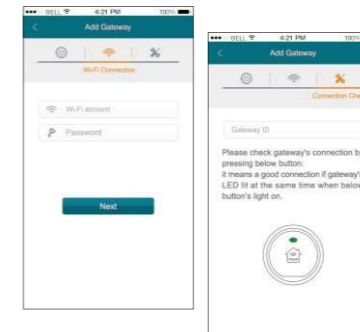
Ползване - въведение 8.



1

2

Ползване- въведение 9.



3

4

Ползване - въведение 10.

Светодиодът на рутера изгасва, за да покаже, че е свързан към мрежата и е готов за сдвояване с управляващите устройства.



6. Радиочестотно еднократно сдвояване между рутер и устройства

Моля, вижте ръководството на устройствата за сдвояване на рутера с отделни управляващи устройства.